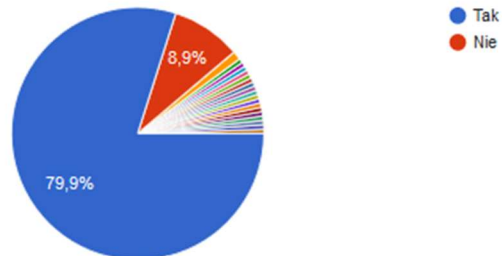


Wizualizacja wyników ankiety dot. uruchomienia nowej linii busowej z centrum Chwaszczyna do PKM Osowa.

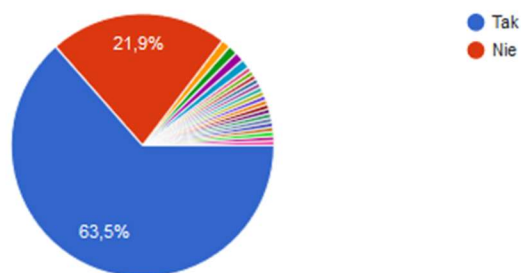
Czy uruchomienie nowego połączenia skłoni Panią/Pana do zmiany na środki komunikacji zbiorowej - bus/PKP?

179 odpowiedzi



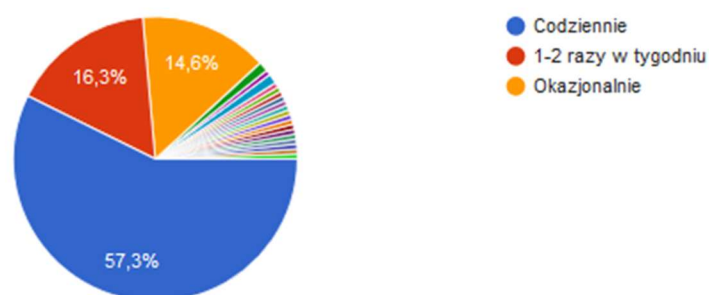
Czy z nowego połączenia będą korzystały Pani/Pana dzieci dojeżdżające do szkół w Trójmieście?

178 odpowiedzi



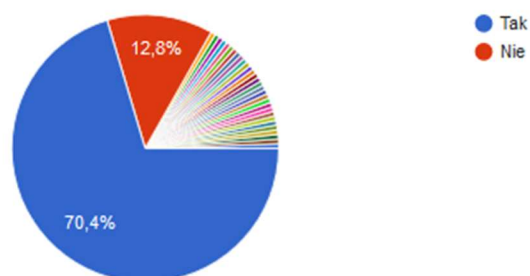
Jak często zamierza Pani/Pan korzystać z busa?

178 odpowiedzi



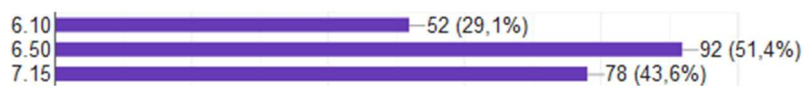
Przewidywana cena za przejazd w jedną stronę będzie wynosiła 3 zł. Czy jest Pani/Pan skłonna/skłonny do zakupu biletu w przewidywanej cenie?

179 odpowiedzi



Jaka godzina odjazdu porannego będzie optymalna, z której zamierza Pani/Pan korzystać?
Proponowane godziny odjazdu z Chwaszczyna:

179 odpowiedzi



Jaka godzina odjazdu popołudniowego będzie optymalna, z której zamierza Pani/Pan korzystać? Proponowane godziny odjazdu z PKM Osowa:

179 odpowiedzi

